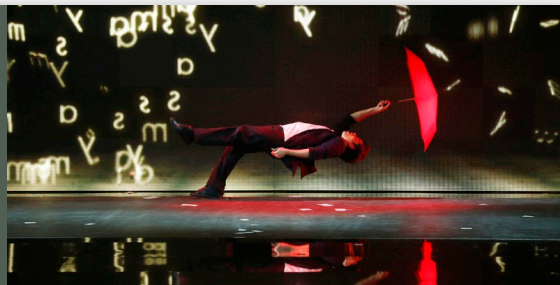


SCHEDA TECNICA MAGIA ESPANSA



Durata: da brevi performance di 3/4 pochi minuti a 1 ora di spettacolo
Setup 3 ore con la scena libera e libero accesso a suono, luce e video

REGIA

Si richiede un tavolo 1,50m x 0,5m minimo.

La regia dev'essere posizionata di fronte alla scena o sui lati. Non può in nessun caso essere collocata dietro allo schermo; non ci devono essere ostacoli visivi a sonori tra regia e scena.

PALCO / PEDANA

Dimensione minima: 5 x 3 m.

L'artista usa uno schermo di retro-proiezione e ha bisogno di minimo 3m di spazio davanti allo schermo.

ALIMENTAZIONE ELETTRICA

- una presa 230V 16amp sulla scena, al centro della scena, a livello dello schermo
- una presa 230V 16amp in regia

VIDEO

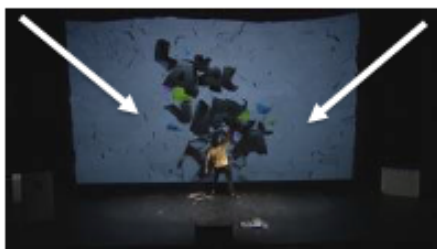
- formato (aspect ratio) 16:9 (n.b. in caso contrario contattare l'equipe tecnica)
- l'immagine proiettata deve corrispondere perfettamente ai bordi dello schermo (no bande nere sul bordo dello schermo)
- la risoluzione minima è di HD (1280 per 720 pxels).
risoluzione minima VGA: 2048x1536
risoluzione minima HDMI: 2560c1600

ARTSCENA sas

sede legale: Viale Panzacchi n° 25, 40136 Bologna, Italy
Tel. 051/5883186 cell. 348 7784480
P. Iva/C.F. 02238821207

- lo schermo dev'essere al massimo a 50 cm d'altezza dal palco
- il video proiettore dev'essere sufficientemente potente in relazione alla misura dello schermo. E' necessario confrontarsi con i tecnici della compagnia per sapere quale è la potenza necessaria per lo schermo della sala
- prevedere retro-proiezione
- la misura dello schermo è variabile. Lo schermo dev'essere della larghezza dell'apertura della scena.
Il minimo è di 5m per 2,80 m (16:9). Se lo schermo è più piccolo è indispensabile parlarne con i tecnici della compagnia.
- se desiderate che lo schermo non disturbi la scenografia generale, è possibile utilizzare uno schermo motorizzato

LUCI



Il piano luci dipende dalla scena e dal luogo.

E' importante illuminare l'artista senza toccare lo schermo per poter garantire proiezioni di buona qualità.

Prevedere uno strobo per la scena e sul pubblico.

Elenco luci ideale:

- 4 par led dmx
- 4 FL 1300
- 4 T10
- 9 sagomatori 613 SX
- 2 sagomatori 614 SX
- 2 PC 1Kw
- 1 strobo DMX
- 7 stativi per proiettori
- 4 stativi con barra x 2 proiettori
- 6 supporti per proiettori a terra
- 1 macchina del fumo DMX
- console luci 24/48
- splitter DMX

ARTSCENA sas

sede legale: Viale Panzacchi n° 25, 40136 Bologna, Italy
Tel. 051/5883186 cell. 348 7784480
P. Iva/C.F. 02238821207

AUDIO

- impianto audio proporzionato allo spazio.
- un microfono Sennheiser con archetto e senza cavo
- minimo 1 monitor di palco

CAMERINO

Spazio riservato per 1 artista, con specchio, appendiabiti, tavolo sedie, doccia calda e telo da bagno.

Bevande + piccola ristorazione (acqua, succhi di frutta, snack, frutta fresca e secca.)

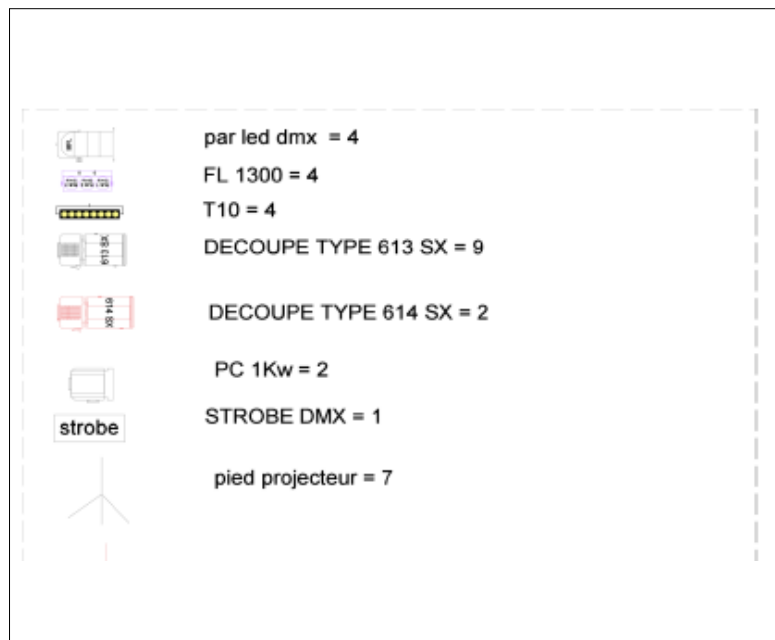
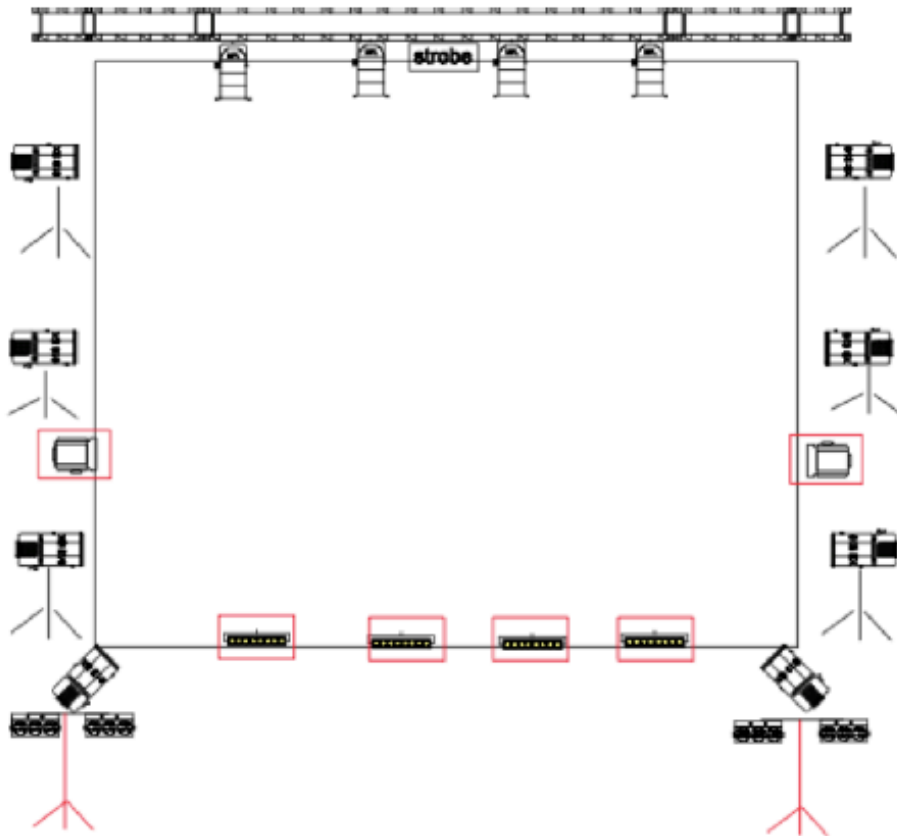
ARTSCENA sas

sede legale: Viale Panzacchi n° 25, 40136 Bologna, Italy

Tel. 051/5883186 cell. 348 7784480

P. Iva/C.F. 02238821207

IDEAL LIGHT SET



ARTSCENA sas

sede legale: Viale Panzacchi n° 25, 40136 Bologna, Italy
 Tel. 051/5883186 cell. 348 7784480
 P. Iva/C.F. 02238821207